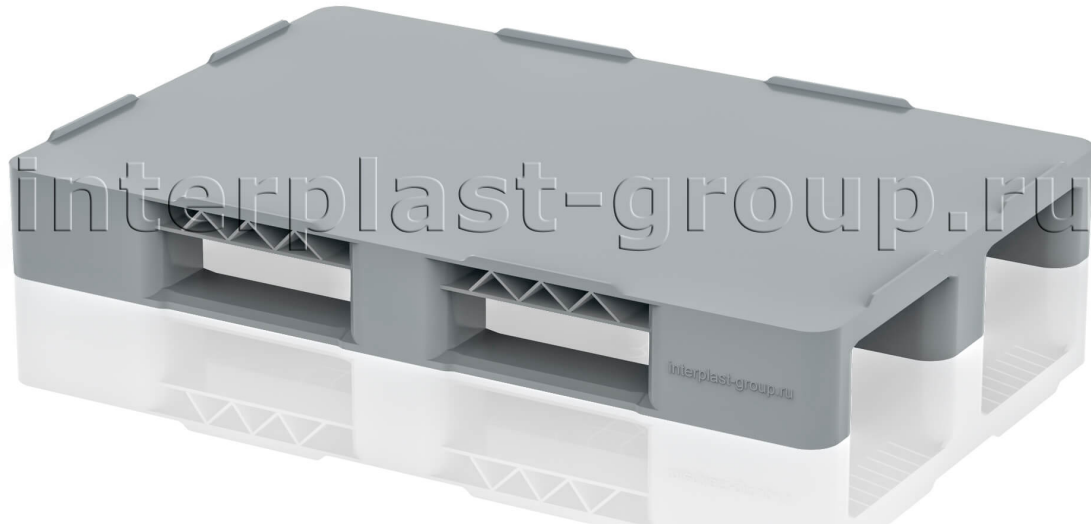


ПОДДОН ПЛАСТИКОВЫЙ СПЛОШНОЙ НА ДВУХ ПОЛОЗЬЯХ

02.105F.91.Q



Описание

Спроектирован как универсальное решение для широкого спектра задач по перемещению и хранению промышленных грузов. При весе в 13,6 кг он выдерживает динамическую нагрузку в 1250 кг и статическую — в 3000 кг, решая максимальное число задач в индустриальной логистике. Это идеальное решение для поставок сырья, материалов, ингредиентов и экспортных операций.

Преимущества

- Оптимальное соотношение цены поддона и спектра решаемых задач
- Возможность использования в стеллажных системах
- Адаптирован для работы с автоматизированными системами
- Переработка лома силами производителя

Характеристики

Внешние размеры (мм)	1200x800x150	Картинка для ТУРБО	9058
Код номенклатуры IPlast	18278	Цвет	серый
Вес (кг)	13,6	Кол-во на паллете (шт)	23
Кол-во в еврофуре (шт)	644	Материал	PP
Статическая нагрузка (кг)	6000	Динамическая нагрузка (кг)	1000
Стеллажная нагрузка (кг)	700/500	Вид поддона	сплошной

